

HowTo

„Einrichtung von eMail-Programmen“

für den Zugriff auf Postfächer und den Versand von eMails über web-e-facts Mailserver.

Ausführliche, bebilderte Anleitung zur Konfiguration Ihres eMail-Programms.

Inhalt:

- Allgemein S. 2
- MS Outlook XP S. 3
- MS Outlook 2000 S. 6
- MS Outlook Express 6 S. 6

Bei weiteren Fragen, Problemen oder Anmerkungen wenden Sie sich bitte jederzeit gerne an unseren Support: support@web-e-facts.com

Alle aufgeführten Bezeichnungen, Logos, Namen und Warenzeichen (auch solche, die nicht explizit gekennzeichnet sind) sind Warenzeichen, eingetragene Warenzeichen oder sonstige urheberrechtlich oder marken- bzw. titelrechtlich geschützte Bezeichnungen ihrer jeweiligen Eigentümer und werden von uns als solche ausdrücklich anerkannt.

Allgemein

Die wichtigsten Daten auf einen Blick:

Posteingangsserver (POP3):	pop3.IhreDomain.de	Port 25 (Standard)
Postausgangsserver (SMTP):	smtp.IhreDomain.de	Port 110 (Standard)
Benutzername / Postfach / POP3-Konto:	Der Name Ihres Mailpostfachs, nach dem Schema webXpX	
Kennwort:	Ihr Kennwort	

Wichtig: Der Postausgangsserver (SMTP) erfordert Authentifizierung (Gleiche Einstellungen wie für Posteingangsserver verwenden).

Benutzername (Name des Postfachs/POP3-Konto) und Kennwort erhalten Sie bei der Einrichtung Ihres POP3-Kontos auf dem Server unter <http://meinweb.web-e-facts.com>.

eMail-Clients:

Um eMails von Ihrem lokalen Rechner über das Internet zu empfangen oder zu versenden benötigen Sie ein eMail-Programm, den sog. Mail-Client. Eine kleine, natürlich unvollständige, Übersicht verschiedener eMail-Programme finden Sie hier:

Microsoft Outlook	Kommerzielles Produkt	http://www.microsoft.de
Microsoft Outlook Express	Der "kleine, kostenlose" Bruder	http://www.microsoft.de
Netscape Messenger	Kostenloser eMail-Client, in Deutsch möglich	http://www.netscape.de
GeMail	Kostenloser, sicherer, deutscher eMail-Client	http://www.gemail.de
The Bat!	Guter, englischer eMail-Client	http://www.ritlabs.com
Eudora Mail-Client	Verschiedene Versionen	http://www.eudora.de

Sie finden im Netz aber auch noch zahlreiche andere Produkte.

Sie können aber auch direkt über das Internet eMails senden und empfangen. Loggen Sie sich ein unter: <http://webmail.web-e-facts.com>

Anforderung an eMail-Client:

Einzigste Voraussetzung (neben dem Internetzugang;-) für den Einsatz des ausgewählten eMail-Clients: er muss aus Sicherheitsgründen die sog. SMTP-Authentifizierung, also das „anmelden am Postausgangsserver“, beherrschen. Die meisten eMail-Programme, so wie die o.g., verfügen über diese Funktion.

Unser Mailserver verlangt von den eMail-Clients die über ihn eMails verschicken wollen, dass sie sich entsprechend authentifizieren („anmelden“). Nur nach erfolgreicher Anmeldung werden eMails von unserem Mailserver angenommen und entsprechend verschickt.

Hiermit vermeiden wir, auch in Ihrem Interesse, dass unser Mailserver zur Verbreitung von sog. Spam mißbraucht wird.

Microsoft Outlook XP:

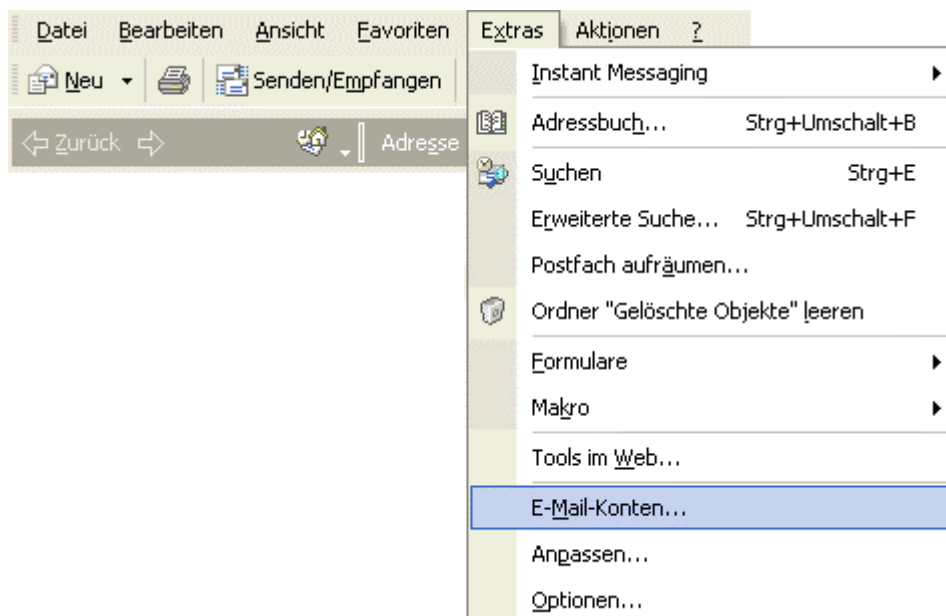
1. Öffnen Sie Outlook XP
2. Gehen Sie auf **Extras** und klicken Sie dort auf **E-Mail Konten**
3. Wählen Sie **Ein neues E-Mail-Konto hinzufügen** und klicken Sie **Weiter**
4. Als **Servertyp** wählen Sie **POP3** und klicken **Weiter**
5. **Internet E-Mail Einstellungen (POP3)**

Ihr Name:	Geben Sie hier Ihren gewünschten Absendernamen für eMails an
E-Mail-Adresse:	Geben Sie hier die gewünschte eMail-Adresse ein mit der Sie mailen wollen
Posteingangsserver (POP3):	mail.IhreDomain.de
Postausgangsserver (SMTP):	mail.IhreDomain.de
Benutzername:	Der Name Ihres Mailpostfachs, nach dem Schema webXpX
Kennwort:	Ihr Kennwort
Kennwort speichern:	Aktivieren Sie das Kästchen wenn Sie wollen, das sich Ihr Mailprogramm das Passwort merkt. Andernfalls müssen Sie bei jedem Zugriff auf den Mailserver das Kennwort eingeben.

Achtung: Anmeldung durch gesicherte Kennwortauthentifizierung darf **NICHT** aktiviert sein!

6. Klicken Sie auf **Weitere Einstellungen**
7. Aktivieren Sie das Kästchen **Der Postausgangsserver (SMTP) erfordert Authentifizierung**
8. Achten Sie darauf das **Gleiche Einstellungen wie für Posteingangsserver verwenden** aktiviert ist
9. Klicken Sie auf **OK** und **Weiter**
10. **Fertigstellen**


Zu Schritt 2:



Zu Schritt 3:

E-Mail-Konten

Sie können die von Outlook verwendeten E-Mail-Konten und Verzeichnisse bearbeiten.



E-Mail

- Ein neues E-Mail-Konto hinzufügen
- Vorhandene E-Mail-Konten anzeigen oder bearbeiten

Verzeichnis

- Ein neues Verzeichnis oder Adressbuch hinzufügen
- Vorhandene Verzeichnisse oder Adressbücher anzeigen oder bearbeiten

< Zurück Weiter > Schließen

Zu Schritt 4:

Servertyp

Wählen Sie den Servertyp, mit dem Ihr neues E-Mail-Konto arbeitet.



- Microsoft Exchange Server**
Es wird eine Verbindung zu einem Exchange Server hergestellt, um E-Mail zu lesen, auf Öffentliche Ordner zuzugreifen und Dokumente freizugeben.
- POP3**
Es wird eine Verbindung zu einem POP3-Mailserver hergestellt, um E-Mail zu downloaden.
- IMAP**
Es wird eine Verbindung zu einem IMAP-Server hergestellt, um E-Mail zu downloaden und Postfachordner zu synchronisieren.
- HTTP**
Es wird eine Verbindung zu einem HTTP-Mailserver wie Hotmail hergestellt, um E-Mail zu downloaden und Postfachordner zu synchronisieren.
- Zusätzliche Servertypen**
Es wird eine Verbindung zu einem Mailserver einer anderen Arbeitsgruppe oder eines Drittanbieters hergestellt.

< Zurück Weiter > Abbrechen

Zu Schritt 5, 6, 10:

Internet-E-Mail-Einstellungen (POP3)

Alle Einstellungen auf dieser Seite sind nötig, damit Ihr Konto richtig funktioniert.

Benutzerinformationen
Ihr Name:
E-Mail-Adresse:

Serverinformationen
Posteingangsserver (POP3):
Postausgangsserver (SMTP):

Anmeldeinformationen
Benutzername:
Kennwort:
 Kennwort speichern
 Anmeldung durch gesicherte
Kennwortauthentifizierung (SPA)

Einstellungen testen

Wir empfehlen Ihnen, das neue Konto nach dem Eingeben aller Informationen in diesem Fenster zu testen, indem Sie auf die Schaltfläche unten klicken (Netzwerkverbindung erforderlich).

Zu Schritt 7, 8, 9:

Allgemein | Postausgangsserver | Verbindung | Erweitert

Der Postausgangsserver (SMTP) erfordert Authentifizierung

- Gleiche Einstellungen wie für Posteingangsserver verwenden
- Anmelden mit
Benutzername:
Kennwort:
 Kennwort speichern
- Anmeldung durch gesicherte
Kennwortauthentifizierung (SPA)
- Vor dem Senden bei Posteingangsserver anmelden

Microsoft Outlook 2000, Outlook Express 6:

1. Öffnen Sie Outlook 2000
2. Gehen Sie auf **Extras** und klicken Sie dort auf **Konten**
3. Klicken Sie auf **Hinzufügen – E-Mail**
4. Es öffnet sich der **Assistent für den Internetzugang**, der Sie nachfolgende Daten abfragt:

Angezeigter Name: Geben Sie hier Ihren gewünschten Absendernamen für eMails an
E-Mail-Adresse: Geben Sie hier die gewünschte eMail-Adresse ein mit der Sie mailen wollen

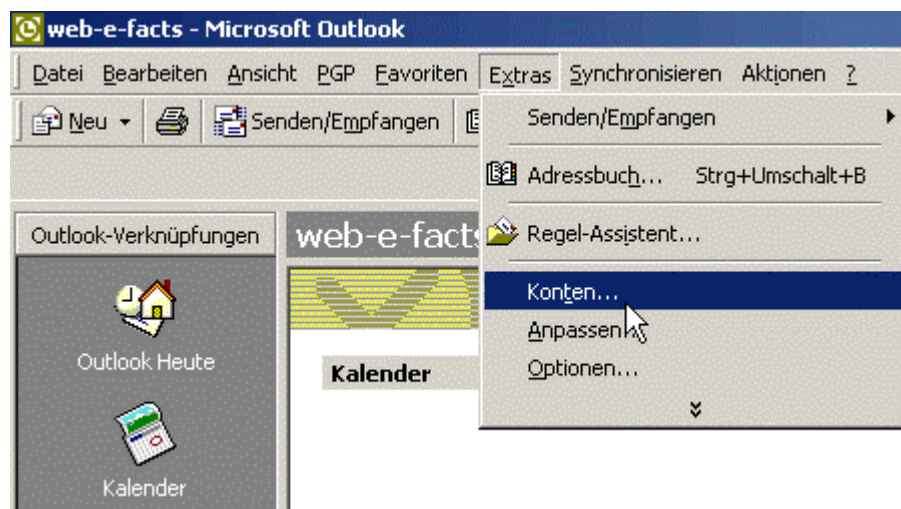
Posteingangsserver (POP3): mail.IhreDomain.de
Postausgangsserver (SMTP): mail.IhreDomain.de

Kontoname: Der Name Ihres Mailpostfachs, nach dem Schema webXpX
Kennwort: Ihr Kennwort
Kennwort speichern: Aktivieren Sie das Kästchen wenn Sie wollen, das sich Ihr Mailprogramm das Passwort merkt. Andernfalls müssen Sie bei jedem Zugriff auf den Mailserver das Kennwort eingeben.

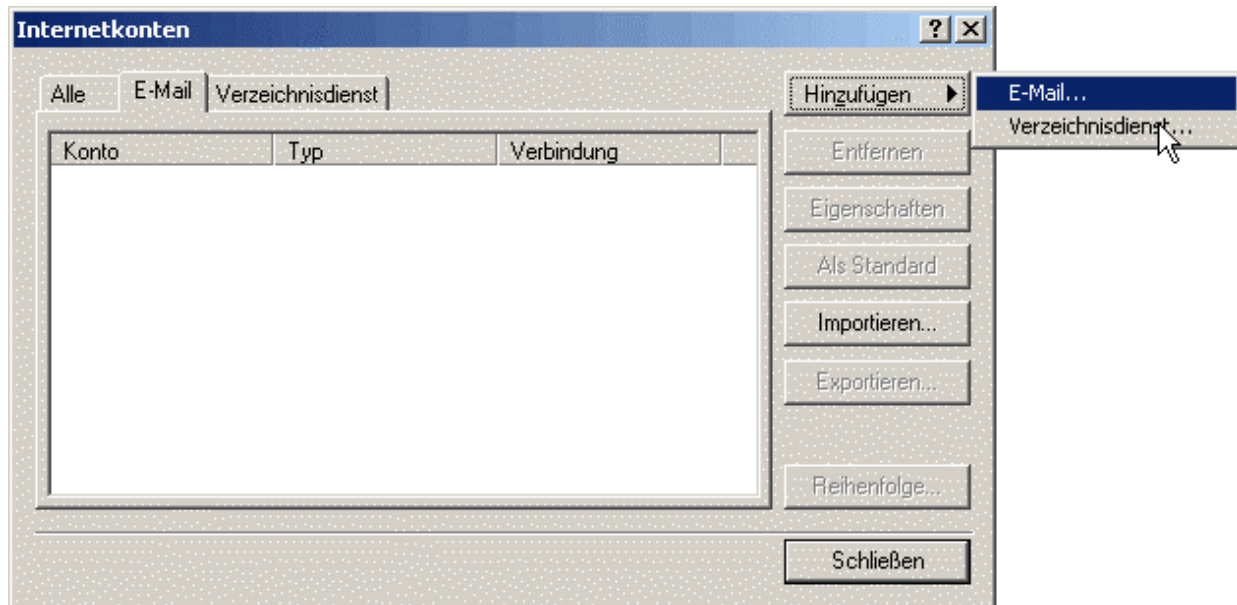
Achtung: Anmeldung durch gesicherte Kennwortauthentifizierung darf **NICHT** aktiviert sein!

5. **Internetverbindung:** Geben Sie hier an wie Sie die Verbindung ins Internet ausbauen möchten
6. Klicken Sie auf **Fertig stellen**
7. Bitte markieren Sie das neu eingerichtete Konto durch einen Klick in der **Kontenübersicht** und wählen dann **Eigenschaften**
8. Bei **Server** aktivieren Sie bitte das Kästchen vor **Server erfordert Authentifizierung**
9. Klicken Sie auf **Übernehmen** und anschliessend **OK**
10. **Schliessen** Sie die Übersicht der Internetkonten

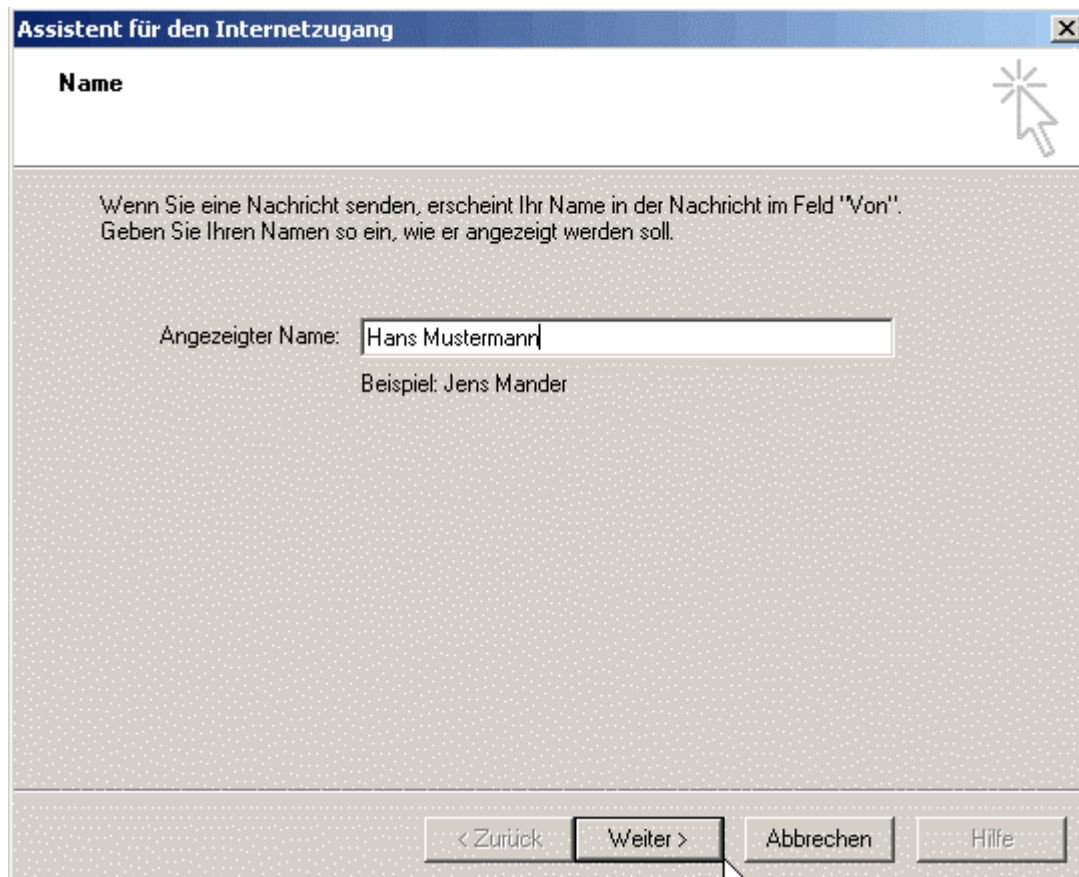
Zu Schritt 2:

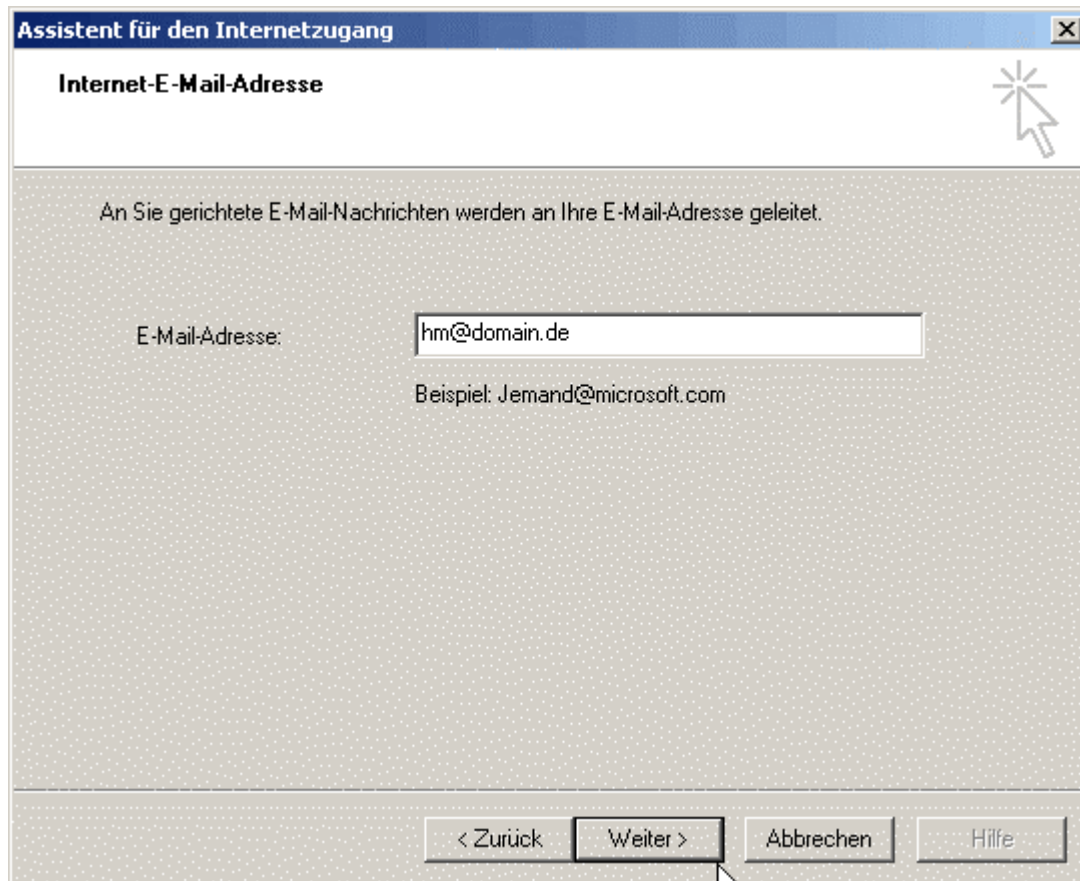


Zu Schritt 3:



Zu Schritt 4:





Assistent für den Internetzugang [X]

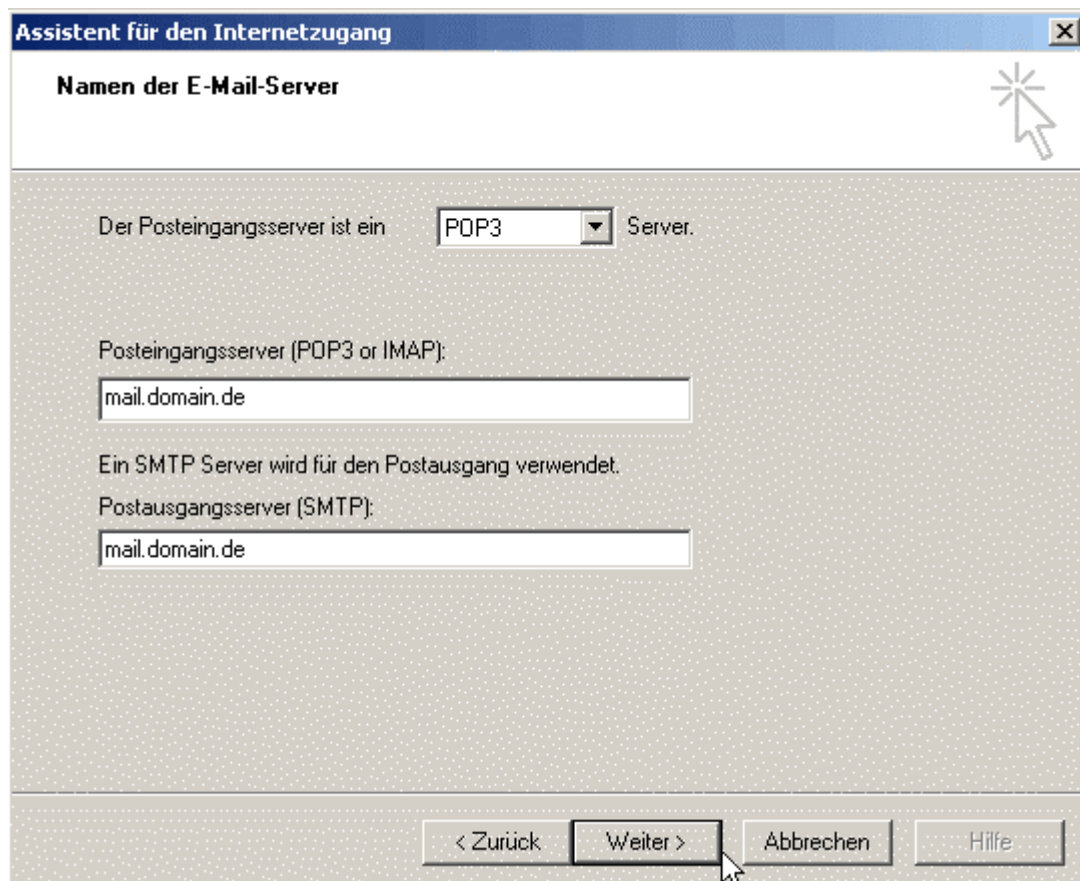
Internet-E-Mail-Adresse [?]

An Sie gerichtete E-Mail-Nachrichten werden an Ihre E-Mail-Adresse geleitet.

E-Mail-Adresse:

Beispiel: Jemand@microsoft.com

< Zurück Weiter > Abbrechen Hilfe



Assistent für den Internetzugang [X]

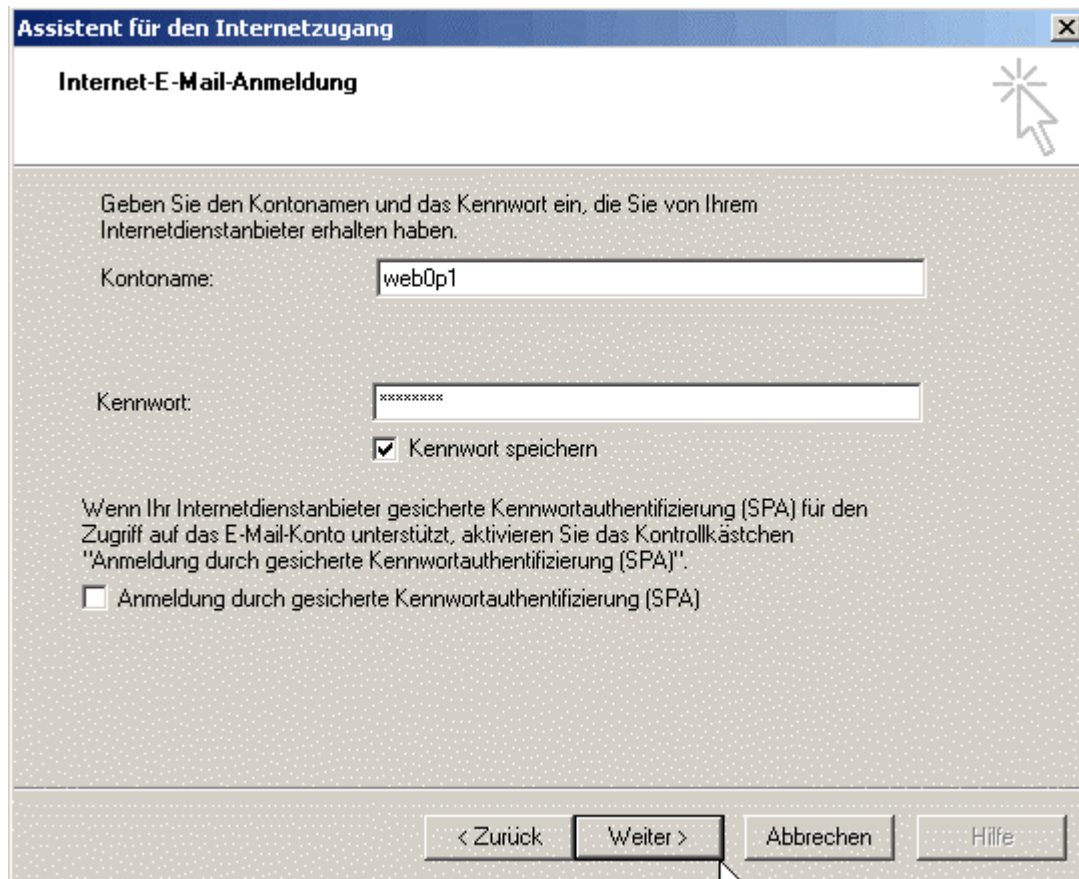
Namen der E-Mail-Server [?]

Der Posteingangsserver ist ein Server.

Posteingangsserver (POP3 or IMAP):

Ein SMTP Server wird für den Postausgang verwendet.
Postausgangsserver (SMTP):

< Zurück Weiter > Abbrechen Hilfe



Assistent für den Internetzugang [X]

Internet-E-Mail-Anmeldung

Geben Sie den Kontonamen und das Kennwort ein, die Sie von Ihrem Internetdienstanbieter erhalten haben.

Kontoname:

Kennwort:

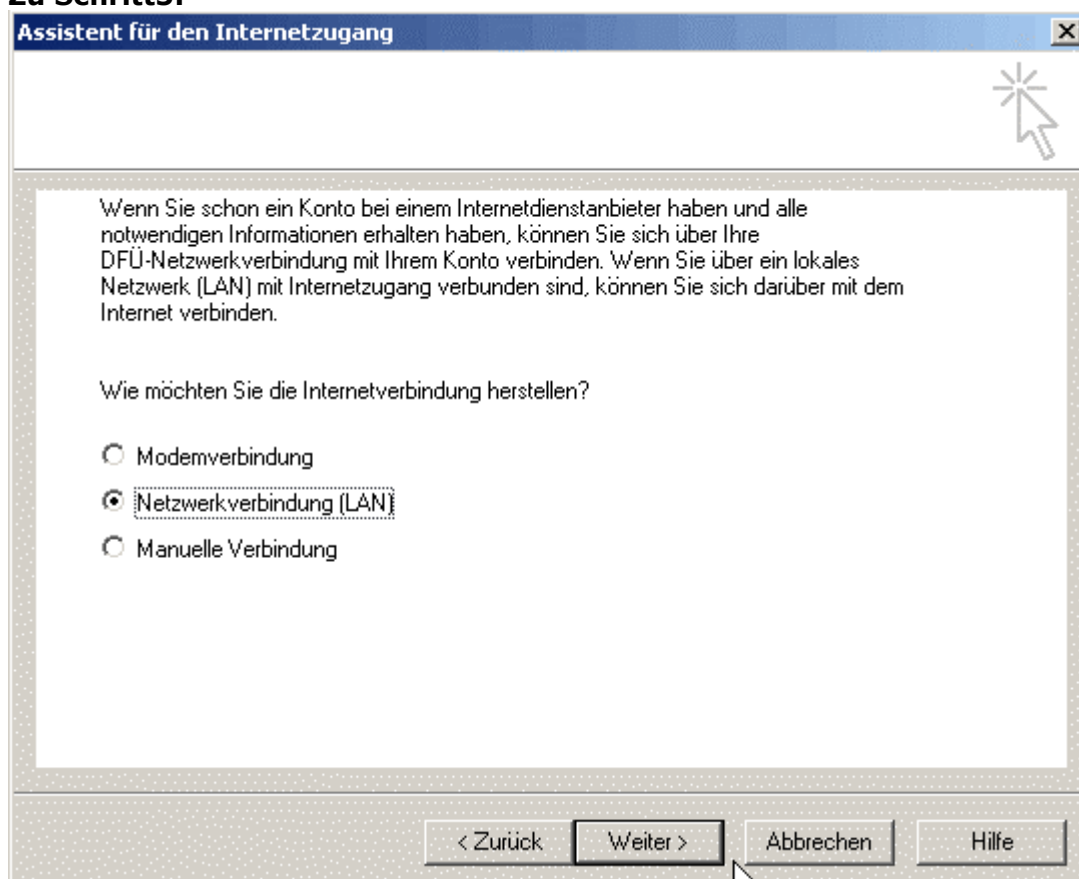
Kennwort speichern

Wenn Ihr Internetdienstanbieter gesicherte Kennwortauthentifizierung (SPA) für den Zugriff auf das E-Mail-Konto unterstützt, aktivieren Sie das Kontrollkästchen "Anmeldung durch gesicherte Kennwortauthentifizierung (SPA)".

Anmeldung durch gesicherte Kennwortauthentifizierung (SPA)

< Zurück Weiter > Abbrechen Hilfe

Zu Schritt5:



Assistent für den Internetzugang [X]

Wenn Sie schon ein Konto bei einem Internetdienstanbieter haben und alle notwendigen Informationen erhalten haben, können Sie sich über Ihre DFÜ-Netzwerkverbindung mit Ihrem Konto verbinden. Wenn Sie über ein lokales Netzwerk (LAN) mit Internetzugang verbunden sind, können Sie sich darüber mit dem Internet verbinden.

Wie möchten Sie die Internetverbindung herstellen?

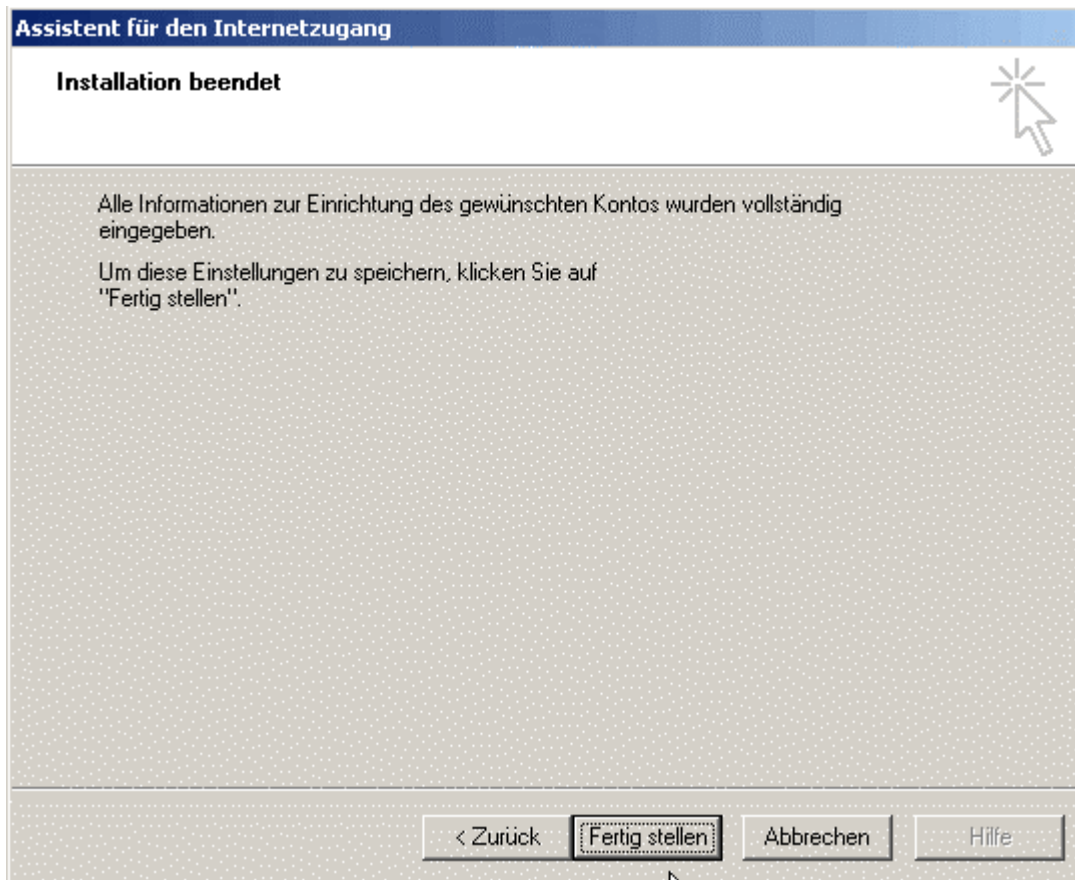
Modemverbindung

Netzwerkverbindung [LAN]

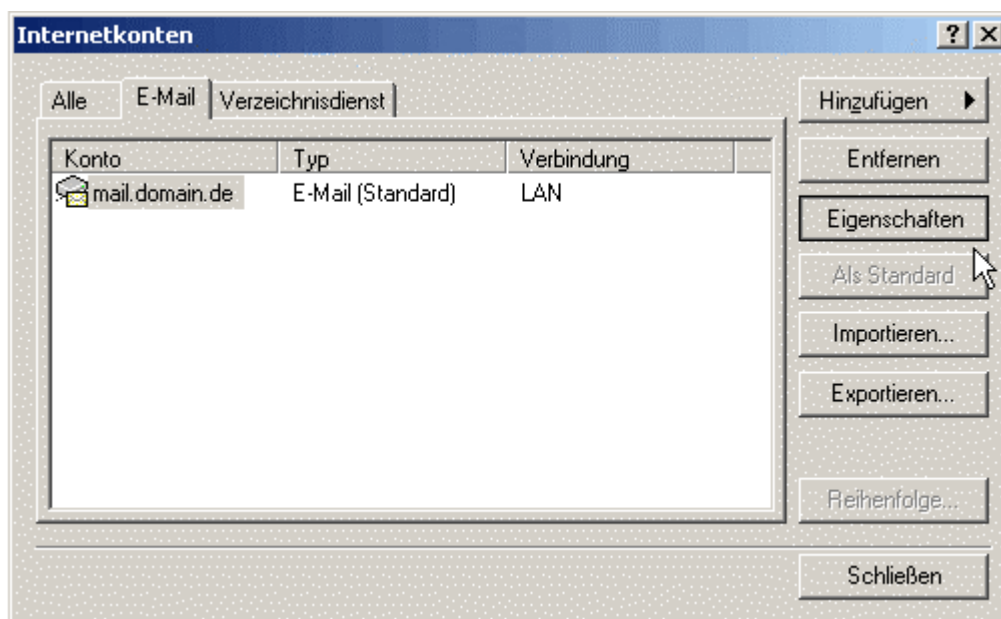
Manuelle Verbindung

< Zurück Weiter > Abbrechen Hilfe

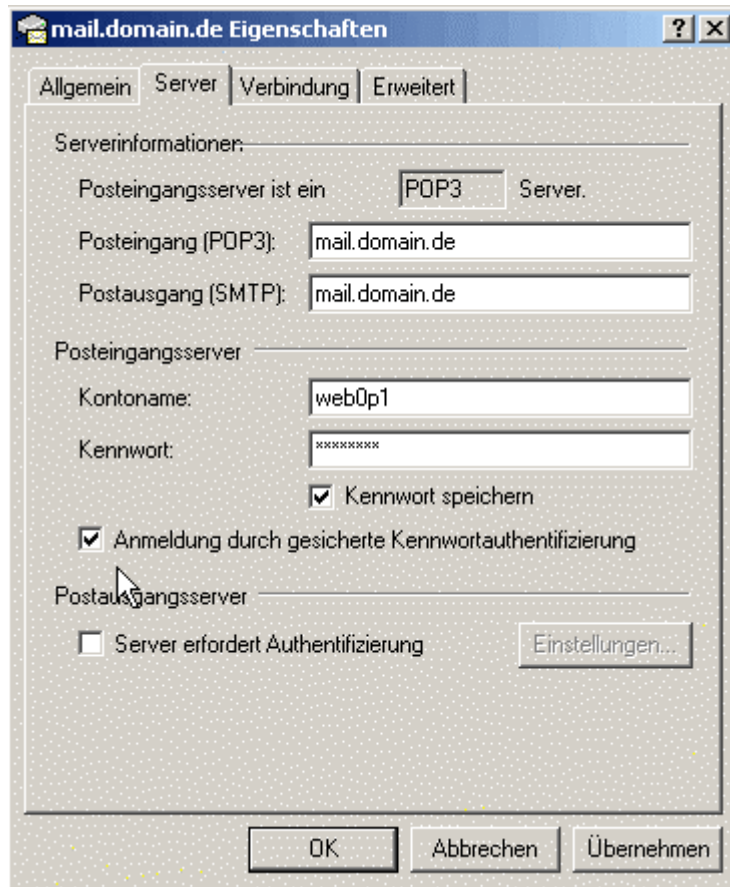
Zu Schritt 6:



Zu Schritt 7, 10:



Zu Schritt 8, 9:



mail.domain.de Eigenschaften

Allgemein | **Server** | Verbindung | Erweitert

Serverinformationen:

Posteingangsserver ist ein Server.

Posteingang (POP3):

Postausgang (SMTP):

Posteingangsserver

Kontoname:

Kennwort:

Kennwort speichern

Anmeldung durch gesicherte Kennwortauthentifizierung

Postausgangsserver

Server erfordert Authentifizierung